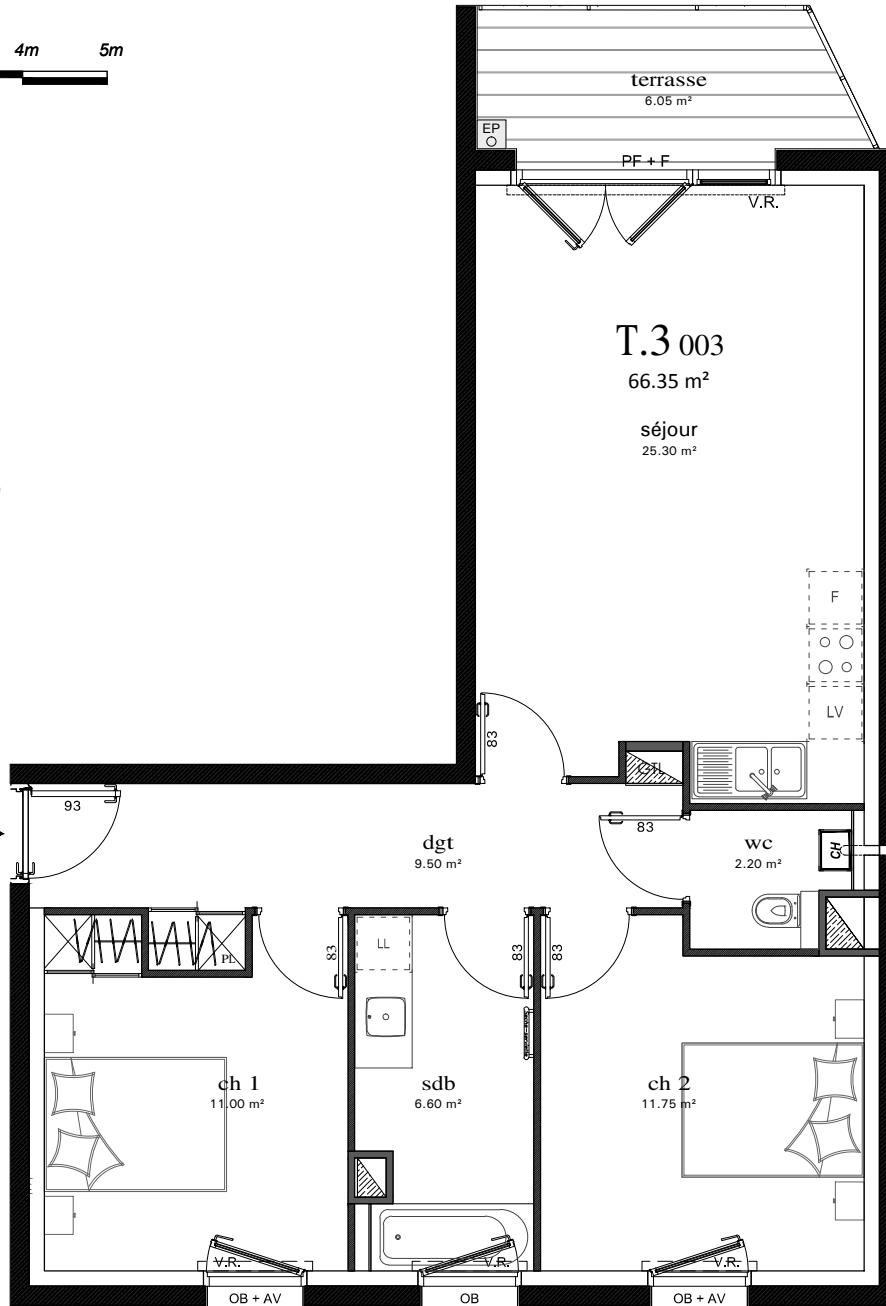




LÉGENDE :

- PF Porte fenêtre
 - PF + F Porte fenêtre et fixe
 - PC Porte coulissante
 - F + AV Fenêtre + allège vitrée
 - FC Fenêtre coulissante
 - F Fenêtre
 - OB Oscillo battant
 - OB + AV Oscillo battant + allège vitrée
 - VR Volet roulant
 - PL Placard
 - CH Chaudière
 - GTL Gaine technique logement
 - FT Fenêtre de toit
 - PV Pare vue
- Soffite, Faux-plafond (Ht mini. 2.10 m)

L003

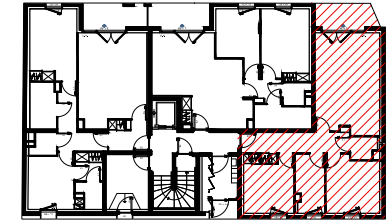


EQUITY

Résidence du Port

PERROS - GUIREC
RUE DE LANDERVAL

N° L003 - Rez de Chaussée Type 3



N° 003	T3
TABLEAU DE SURFACE :	
Séjour / Cuisine	25,30 m ²
Dégagement	9,50 m ²
Wc	2,20 m ²
Sdb	6,60 m ²
Chambre 1	11,00 m ²
Chambre 2	11,75 m ²
TOTAL	66,35 m²

ANNEXES :	
Terrasse	6,05 m ²
Stationnement	

MAI 2016

Document non contractuel. **NOTA:** Des modifications sont susceptibles d'être apportées à ce plan en fonction des nécessités techniques de la réalisation, tant en ce qui concerne les dimensions libres que l'équipement. Les surfaces indiquées sont approximatives. Les retombées, hauteurs sous plafond, allèges, retombées de fenêtres ainsi que l'emplacement des équipements sanitaires sont donnés à titre indicatif. **Le mobilier n'est pas fourni, cuisine en option.**

Architectes-Associés **Com**
4, bis rue Robert Schuman - 22190 PLÉRIN
Tél : 02 96 62 89 62 - Fax : 02 96 62 89 63