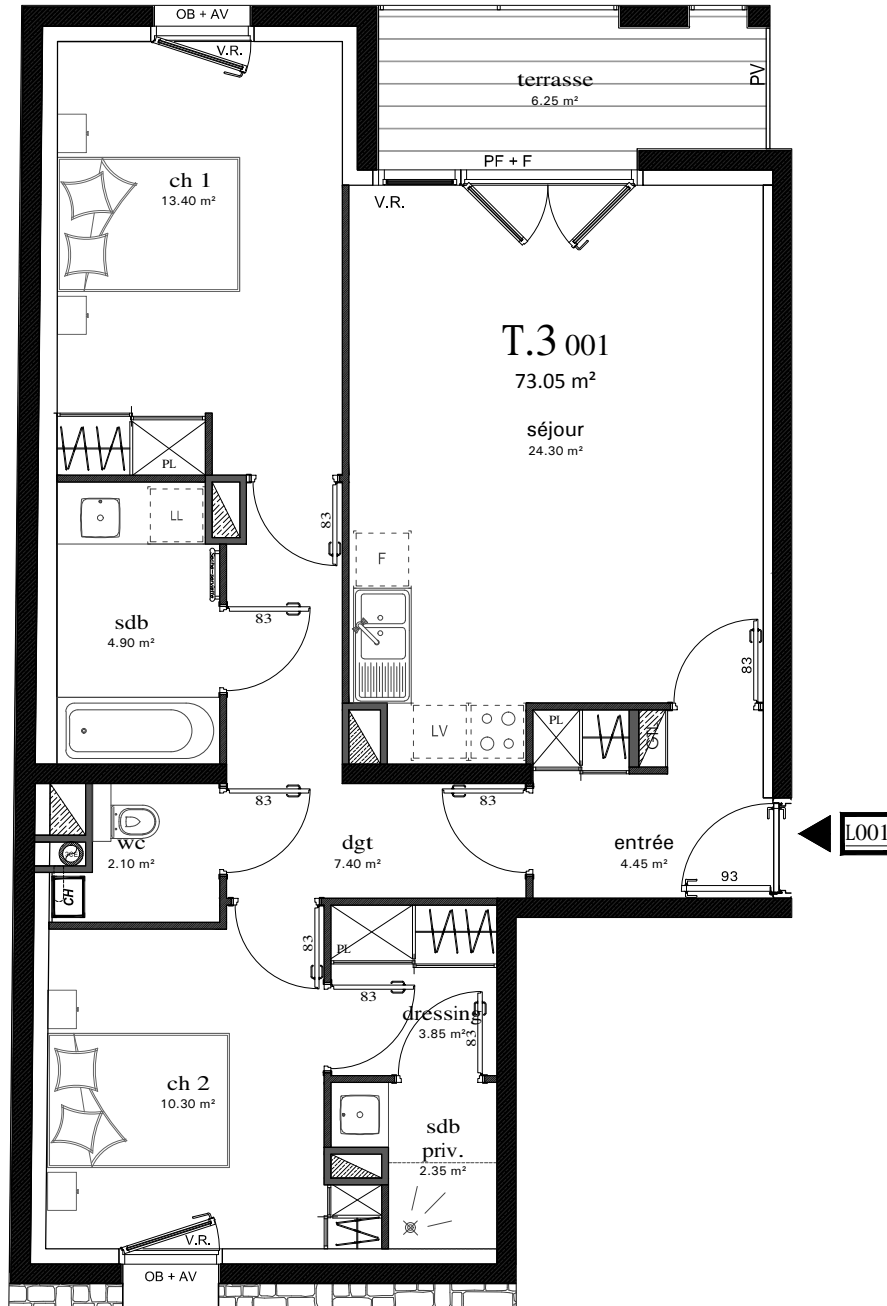
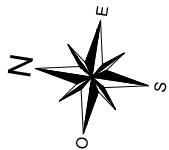




LÉGENDE :

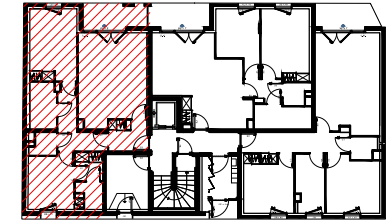
- PF Porte fenêtre
- PF + F Porte fenêtre et fixe
- PC Porte coulissante
- F + AV Fenêtre + allège vitrée
- FC Fenêtre coulissante
- F Fenêtre
- OB Oscillo battant
- OB + AV Oscillo battant + allège vitrée
- VR Volet roulant
- PL Placard
- CH Chaudière
- GTL Gaine technique logement
- FT Fenêtre de toit
- PV Pare vue
- Soffite, Faux-plafond (Ht mini. 2.10 m)



# Résidence du Port

PERROS - GUIREC  
RUE DE LANDERVAL

N° L001 - Rez de Chaussée Type 3



N° 001	T3
TABLEAU DE SURFACE :	
Entrée	4,45 m <sup>2</sup>
Séjour / Cuisine	24,30 m <sup>2</sup>
Dégagement	7,40 m <sup>2</sup>
Sdb	4,90 m <sup>2</sup>
Wc	2,10 m <sup>2</sup>
Chambre 1	13,40 m <sup>2</sup>
Chambre 2	10,30 m <sup>2</sup>
Dressing	3,85 m <sup>2</sup>
Sdb privative	2,35 m <sup>2</sup>
<b>TOTAL</b>	<b>73,05 m<sup>2</sup></b>

ANNEXES :	
Terrasse	6,25 m <sup>2</sup>
Stationnement	

MAI 2016

Document non contractuel. **NOTA:** Des modifications sont susceptibles d'être apportées à ce plan en fonction des nécessités techniques de la réalisation, tant en ce qui concerne les dimensions libres que l'équipement. Les surfaces indiquées sont approximatives. Les retombées, hauteurs sous plafond, allèges, retombées de fenêtres ainsi que l'emplacement des équipements sanitaires sont donnés à titre indicatif. **Le mobilier n'est pas fourni, cuisine en option.**